

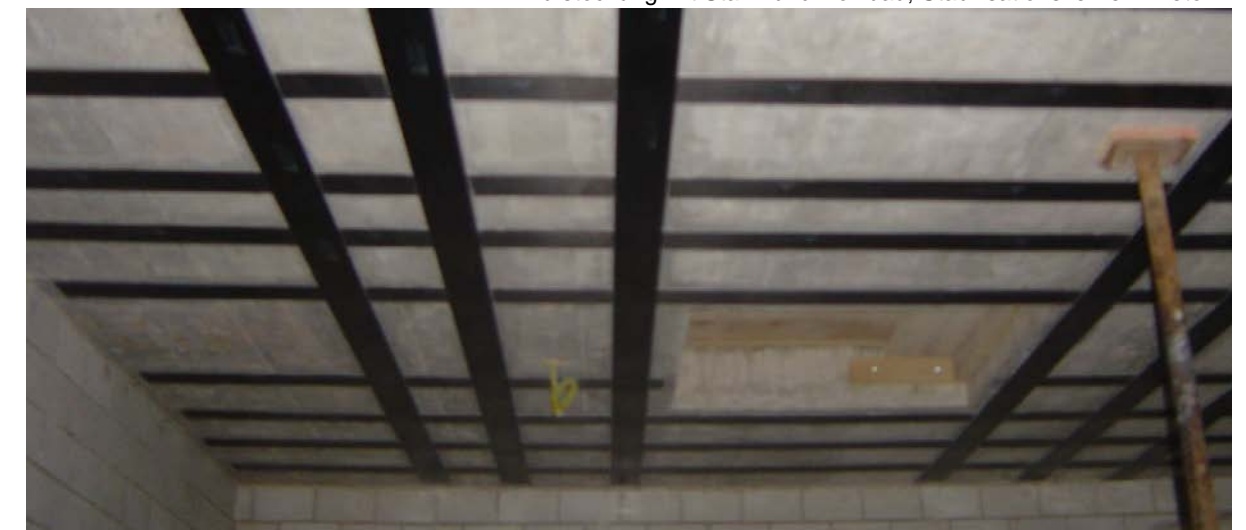


Aussenansicht Aufstockung mit neuer Fluchttreppe



Aufstockung mit Stahl- und Holzbau; Stabilisationskerne in Beton

**Objekt:** **BBW Aufstockung Garderobentrakt Turnhallen, Winterthur**  
**Beschrieb:** Aufstockung und Umbau Garderobengebäude Rennweghalle Winterthur  
**Bauherr:** Mittelschul- und Berufsbildungsamt c/o Hochbauamt Kanton Zürich  
**Architekt:** Hopf & Wirth, Architekten ETH/HTL/SIA, Winterthur  
**Auftragsart:** Wettbewerb  
**Ausführung:** Projektierung 2010 - 2013 / Ausführung 2014 - 2015  
**Unsere Leistungen:** Tragwerksplanung Aufstockung (Stahlbeton, Stahlbau und Holzbau),  
 Umbau Garderobengebäude (Stahlbeton, Klebebewehrung, Überprüfung Erdbeben)  
 Fluchttreppen Aufstockung und Turnhallen (Stahlbeton und Stahlbau)  
**Planungspartner:** Krattiger Engineering AG, Ingenieurbüro für Holzbau, Happerswil  
 Beat Gröber, Ingenieurbüro für Stahlbau, Winterthur



Verstärkung mit Klebebewehrung