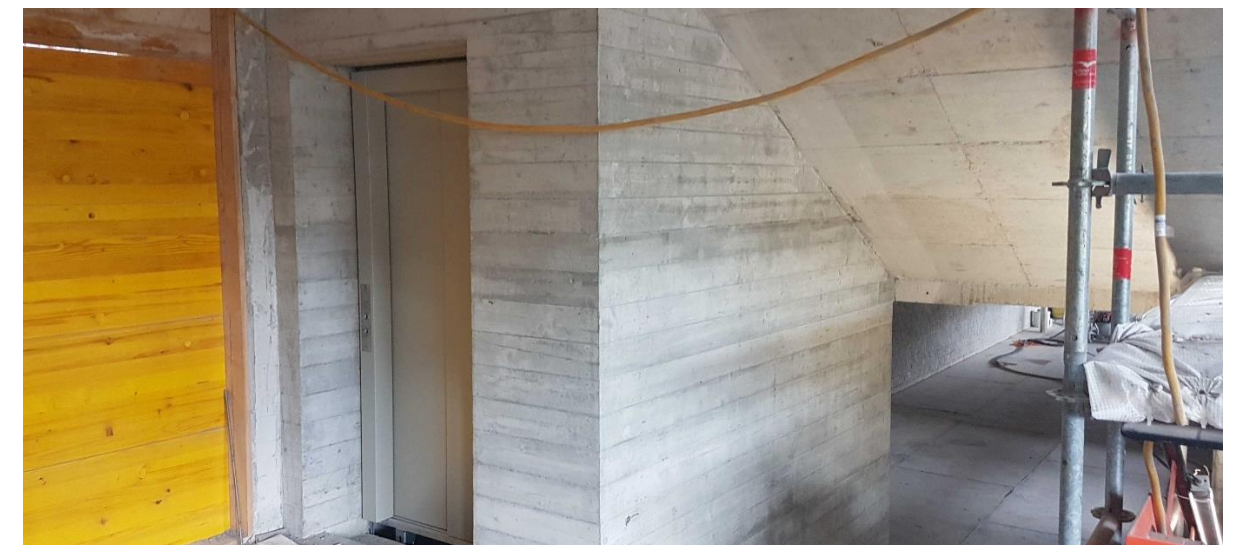




Betonsanierung mit dezent pigmentierter Lasur



Abfangkonstruktionen bei räumlichen Anpassungen



Anpassung Erschliessungskern und Einbau Lift mit Sichtbeton in Schalbrettstruktur (analog Bestand)

- Objekt:** Sanierung Schulhaus Zil, St.Gallen
- Beschrieb:** Gesamtsanierung vom Oberstufenzentrum inkl. dem Turnhallengebäude.
- Bauherr:** Stadt St.Gallen, Hochbauamt
- Architekt:** Schneider Gmür Architekten AG, Winterthur
- Auftragsart:** Wettbewerb
- Ausführung:** 2020-2021
- Unsere Leistungen:** Überprüfung der Erdbebensicherheit und Verstärkung vom Bestand. Einbau von neuen Liftkernen. Statische Koordination der neuen Haustechnikanlagen. Planung, Ausschreibung, Bauleitung und Qualitätssicherung Betonsanierung. Abfangkonstruktionen bei räumlichen Anpassungen. Planung und Ausführung (inkl. Bauleitung) Hochwasserschutz und Liegenschaftsentwässerung.



Neue Fluchttreppe im Aussenbereich mit Sichtbeton in Schalbrettstruktur