



10 Alterswohnungen und Räumlichkeiten für die Gemeindeverwaltung

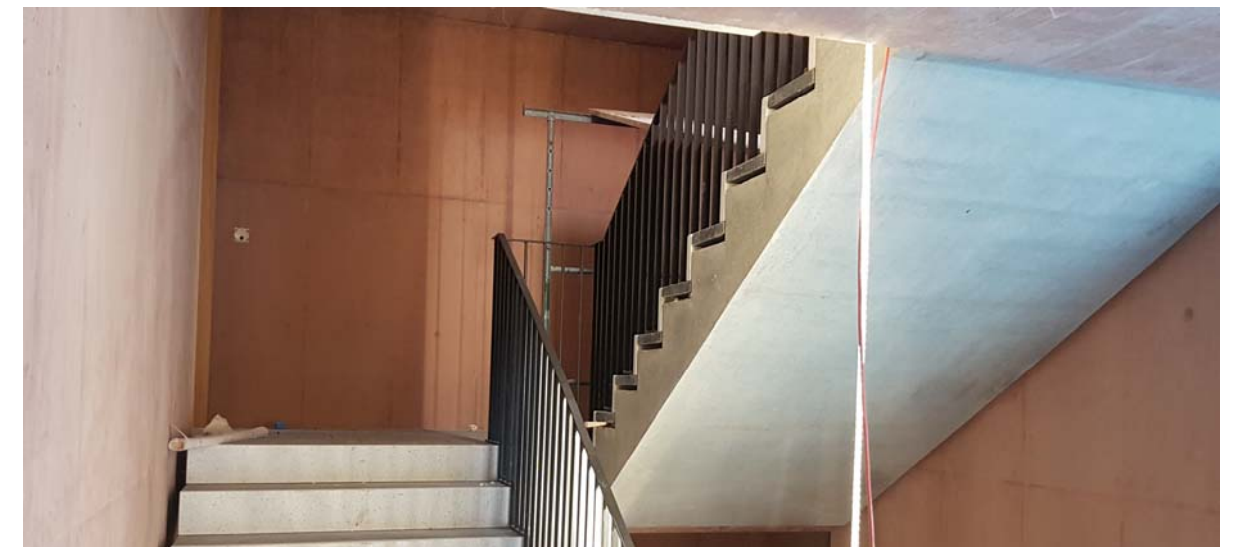


Hybridbauweise mit tragenden Holzelementen



Aushub mit geböschter Baugrube, lokaler Baugrubensicherung und Pfahlfundation

**Objekt:** **Neubau Alterswohnungen und Gemeindeverwaltung Dättlikon**  
**Beschrieb:** Neubau von 10 Alterswohnung und Räumlichkeiten für die Gemeindeverwaltung Dättlikon. Geböschte Baugrube mit lokaler Baugrubensicherung, Pfahlfundation mit Rammpfählen. Massivbauweise mit tragender Holzfassade (Hybridbauweise). Fassade aus Holzelementen wurde im Wechselspiel mit den Baumeisterarbeiten hochgezogen. Erschliessungszonen mit eingefärbtem Sichtbeton. Sämtliche Aussenflächen in Sichtbeton mit vorgegebener Schaltafelstruktur.  
**Bauherr:** Alterswohnungen Dättlikon AG, Dättlikon  
**Architekt:** Oes Architekten AG, Winterthur  
**Auftragsart:** Direktauftrag  
**Ausführung:** 2020 - 2021  
**Unsere Leistungen:** Tragwerksplanung Hochbau inkl. Hybridfassade. Planung Baugrube und Fundation. Planungspartner Holzbau: Krattiger Engineering AG



Erschliessungszonen mit eingefärbtem Sichtbeton (Wände und Decken)